



Erasmus+

Co-funded by the Erasmus+
Program of the European union

DEPP
Death Education For Palliative Psychology



UNIVERSITÀ
DEGLI STUDI
DI PADOVA

UNIVERSITÄT
KLAGENFURT

אוניברסיטת חיפה
University of Haifa

FONDAZIONE
ANT
1978 ONLUS
Assistenza Nazionale Tumori

KATOLICKI
UNIWERSYTET
LUBELSKI
JANA PAWŁA II

KUL
1918



ULBS
Universitatea "Lucian Blaga" din Sibiu



PSIHODRAMA, ATOMUL SOCIAL ȘI MOARTEA

University of Klagenfurt, Austria
Alexandra Leitner & Michael A. Wieser

The John Paul II Catholic University of Lublin, Poland
Krzysztof M. Ciepliński



Co-funded by the Erasmus+
Program of the European Union

Erasmus+



Death Education For Palliative Psychology



UNIVERSITÀ
DEGLI STUDI
DI PADOVA



UNIVERSITÄT
KLAGENFURT



אוניברסיטת חיפה
University of Haifa



FONDAZIONE
ANT
1978 ONLUS
Assistenza Nazionale Tumori

KATOLICKI
UNIWERSYTET
LUBELSKI
JANA PAWŁA II



ULBS
Universitatea "Lucian Blaga" din Sibiu

Abstract

Această prezentare va aborda ideea lui J. L. Moreno de moarte socială. Atomul social este considerat ca fiind cea mai mică unitate socială în care oamenii stabilesc relații bazate pe sentimente de atracții și respingeri. Relațiile interpersonale pot fi moarte sau vii, reale sau în fantezie, dar sunt esențiale pentru viața de zi cu zi a clientului. Dacă cineva moare, atomii sociali de dinainte de moarte și de după moarte vor arăta diferit. Nu este întotdeauna posibil să înlocuiți o persoană. Într-un fel se va pierde o dată cu ea o parte din tine. O genosociogramă utilizează o perspectivă transgenerațională în acest sens. În această prezentare mai sunt incluse: o scurtă trecere în revistă a istoriei sociometriei și a inventarului social al atomului, un chestionar, exemple de cazuri clinice și linii directoare, precum și măsuri de precauție pentru aplicarea în mediul clinic.



Co-funded by the Erasmus+
Program of the European union

Erasmus+

DEAPP
Death Education For Palliative Psychology



UNIVERSITÀ
DEGLI STUDI
DI PADOVA

UNIVERSITÄT
KLAGENFURT

אוניברסיטת חיפה
University of Haifa

FONDAZIONE
ANT
1978 ONLUS
Assistenza Nazionale Tumori

KATOLICKI
UNIWERSYTET
LUBELSKI
JANA PAWŁA II

KUL
1918

ULBS
Universitatea "Lucian Blaga" din Sibiu

Competențe

Competențe care vor fi atinse:

- Definirea conceptelor de atom social, genosociogramă și moarte socială
- Explicarea backgroundului atomului social, genosociogramei și morții sociale
- Implementarea atomului social și a genosociogramei cu ajutorul psihodramei și gestionarea realizării practice
- Explorarea și evaluarea atomul social al clientului și pentru a găsi idei pentru a "trata o tulburare de atom social"
-





Erasmus+

Co-funded by the Erasmus+
Program of the European union



Death Education For Palliative Psychology



UNIVERSITÀ
DEGLI STUDI
DI PADOVA



UNIVERSITÄT
KLAGENFURT



אוניברסיטת חיפה
University of Haifa



FONDAZIONE
ANT
1978 ONLUS
Assistenza Nazionale Tumori

KATOLICKI
UNIWERSYTET
LUBELSKI
JANA PAWŁA II



ULBS
Universitatea "Lucian Blaga" din Sibiu

Background

Erasmus+ Project
"Death Education for Palliative Psychology
(DE4PP)"



Death Education For Palliative Psychology



Co-funded by the Erasmus+
Program of the European union

Erasmus+

DEPP
Death Education For Palliative Psychology



UNIVERSITÀ
DEGLI STUDI
DI PADOVA

UNIVERSITÄT
KLAGENFURT

אוניברסיטת חיפה
University of Haifa

FONDAZIONE
ANT
1978 ONLUS
Assistenza Nazionale Tumori

KATOLICKI
UNIWERSYTET
LUBELSKI
JANA PAWŁA II

KUL
1918



ULBS
Universitatea "Lucian Blaga" din Sibiu

Psihodrama

- Psihodrama = acțiune și explorarea ei, procesul de învățare prin experiență (Blatner, 2019)
- Metodă a psihoterapiei, consilierii, educației și cercetării sociale
- Dezvoltată de doctorul Jacob Levy Moreno (1889-1974) la Viena și New York
- Pentru mai multe informații, vă rugăm să consultați Topicul 1
- Cum funcționează în practică?

<https://www.youtube.com/watch?v=OdvErKtIVUE&t=30s>





Co-funded by the Erasmus+
Program of the European union

Erasmus+

DEAPP
Death Education For Palliative Psychology



UNIVERSITÀ
DEGLI STUDI
DI PADOVA



UNIVERSITÄT
KLAGENFURT

אוניברסיטת חיפה
University of Haifa

FONDAZIONE
ANT
1978 ONLUS
Assistenza Nazionale Tumori

KATOLICKI
UNIWERSYTET
LUBELSKI
JANA PAWŁA II

KUL
1918



ULBS
Universitatea "Lucian Blaga" din Sibiu

Atomul social

- Cea mai mică unitate socială (reprezentarea sa în mintea clientului)
- Relații emotionale de atracție și respingere
- Relațiile interpersonale pot fi "calde" sau "rece", reale sau imaginare; acestea sunt esențiale pentru viața de zi cu zi a clientului
- Pot fi reprezentate persoanele vii și moarte





Erasmus+

Co-funded by the Erasmus+ Program of the European union



Death Education For Palliative Psychology



UNIVERSITÀ DEGLI STUDI DI PADOVA



UNIVERSITÄT KLAGENFURT



אוניברסיטת חיפה
University of Haifa



FONDAZIONE ANT
1978 ONLUS
Assistenza Nazionale Tumori

KATOLICKI UNIWERSYTET LUBELSKI
JANA PAWŁA II



ULBS
Universitatea "Lucian Blaga" din Sibiu

Atomul social

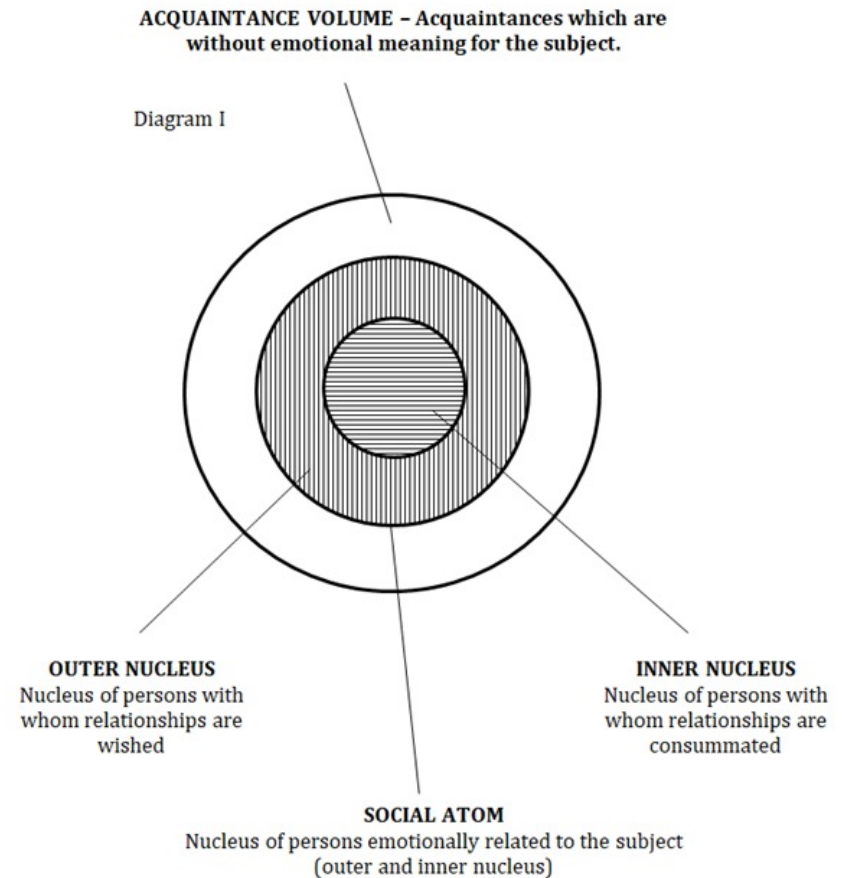
Scurtă trecere în revistă a istoriei sociometriei:

- inițial a început ca o știință terapeutică
- a crescut într-o știință generală a grupului

Obiective:

- cercetarea componenței grupului; selectarea pacienților potriviți pentru tratament
- pentru a găsi sindroame care sunt caracteristice pentru grup și metode de tratare cu succes a grupurilor și indivizilor

(Original figure: 1936 *Sociometric Review* 1)





Erasmus+

Co-funded by the Erasmus+ Program of the European union



UNIVERSITÀ DEGLI STUDI DI PADOVA



KATOLICKI UNIWERSYTET LUBELSKI JANA PAWŁA II



Atomul social

- Inventarul atomului social: familia de origine, prezentul, proiecția viitoare, atom părinte-copil (Dayton, 2005)
- Inventarul relațiilor sociale: <http://grouptalkweb.org/scales/00SNI.htm>
- Concepte conexe în consilierea psihodramatică:
 - Atomul resurselor sociale
 - loc sigur/ajutoare interioare (Stadler, 2014, pp. 58-65).

Notational System For Social Atoms

○	= female
△	= male
□	= genderless (to represent institutions, careers, large groupings, etc.)
○	= deceased female
△	= deceased male
—	= mutual attraction
- - - - -	= mutual rejection
.....	= mutual indifference



Erasmus+

Co-funded by the Erasmus+ Program of the European union



Death Education For Palliative Psychology



UNIVERSITÀ DEGLI STUDI DI PADOVA



UNIVERSITÄT KLAGENFURT



אוניברסיטת חיפה University of Haifa



FONDAZIONE ANT 1978 ONLUS Assistenza Nazionale Tumori



KATOLICKI UNIWERSYTET LUBELSKI JANA PAWŁA II

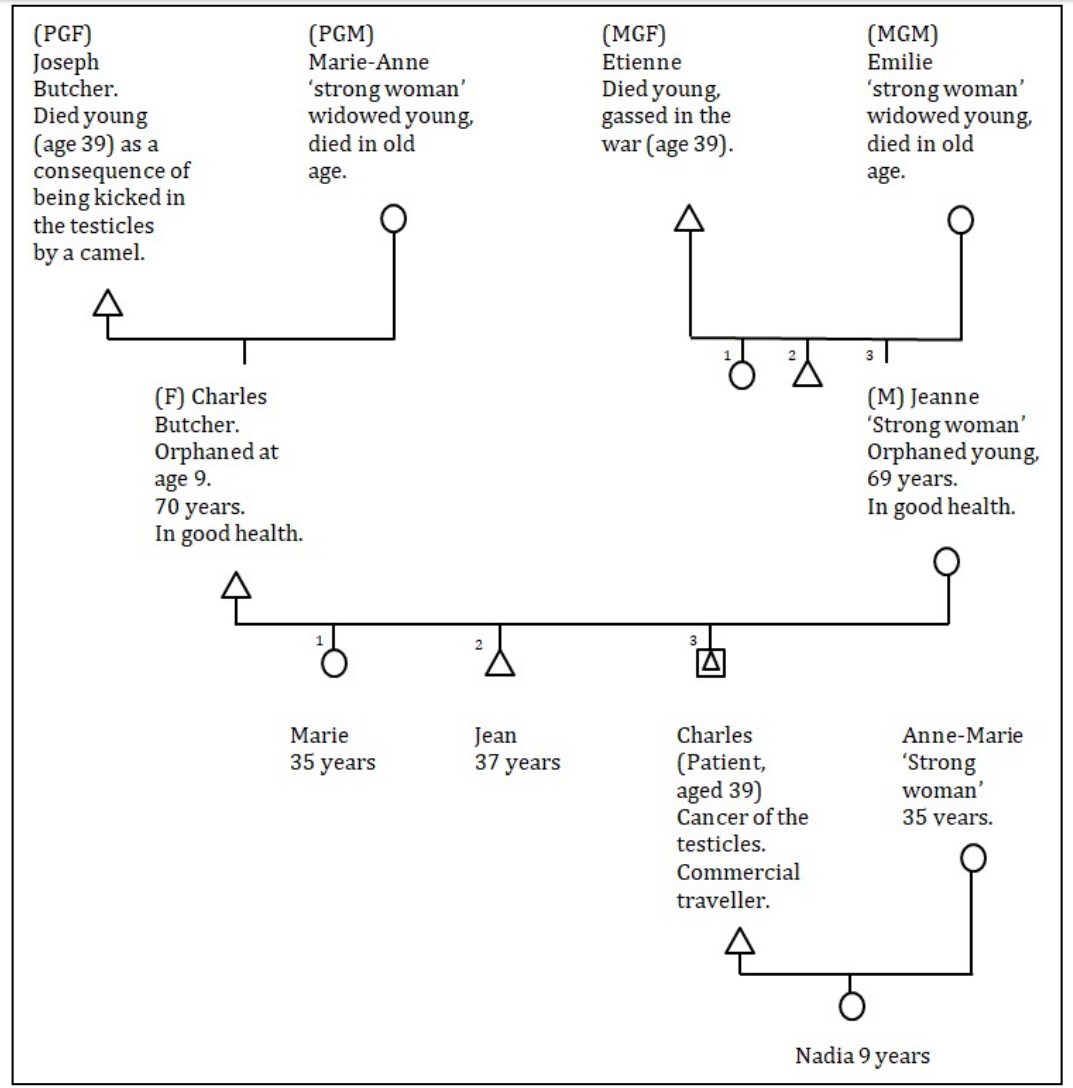


Universitatea "Lucian Blaga" din Sibiu

Atomul social și moartea

- Când cineva moare, atomul social înainte și după arată diferit (moarte socială)
- Nu este întotdeauna posibil să se înlocuiască persoana care a murit, se pierde o parte din tine și e nevoie de "catharsisul morții" (Moreno, 1947, p. 83)
- Genosociogramă → perspectiva transgenerațională

(s. figure Ancelin-Schützenberger, orig. Vouloir Guérir, 1985)





Erasmus+

Co-funded by the Erasmus+ Program of the European union



Death Education For Palliative Psychology



UNIVERSITÀ DEGLI STUDI DI PADOVA



UNIVERSITÄT KLAGENFURT



אוניברסיטת חיפה University of Haifa



Assistenza Nazionale Tumori

KATOLICKI UNIWERSYTET LUBELSKI JANA PAWŁA II



ULBS

Universitatea "Lucian Blaga" din Sibiu

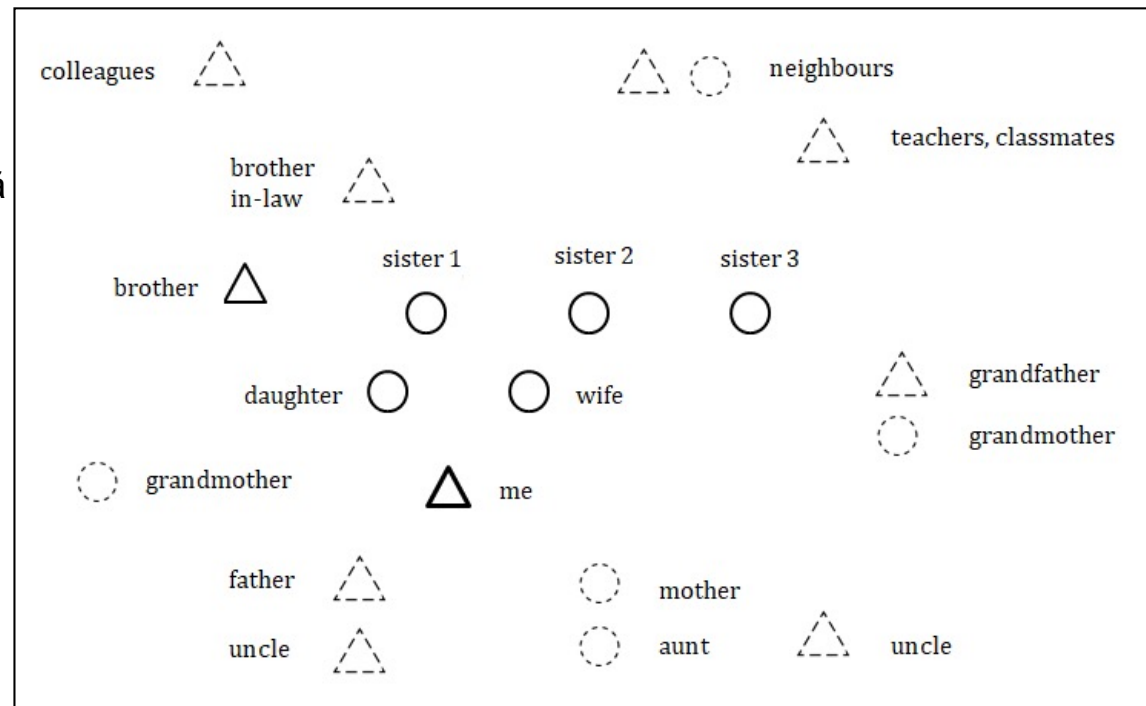
Atomul social și moartea

- Exemple de cazuri clinice

A duce flori într-un mormânt "inexistent" la Auschwitz, acceptând că fratele nu mai este în viață (Abraham, 1972, pp. 88-90);

Confruntarea; Hotărârea; Renașterea (Siroka & Schloss, 1968, pp. 203-205)

- Orientări și precauții pentru aplicarea clinică:
 - "Ce doriți să schimbați?"
 - Consimțământul informat al clientului





Erasmus+

Co-funded by the Erasmus+
Program of the European union

DEAPP
Death Education For Palliative Psychology



UNIVERSITÀ
DEGLI STUDI
DI PADOVA

UNIVERSITÄT
KLAGENFURT

אוניברסיטת חיפה
University of Haifa

FONDAZIONE
ANT
1978 ONLUS
Assistenza Nazionale Tumori

KATOLICKI
UNIWERSYTET
LUBELSKI
JANA PAWŁA II

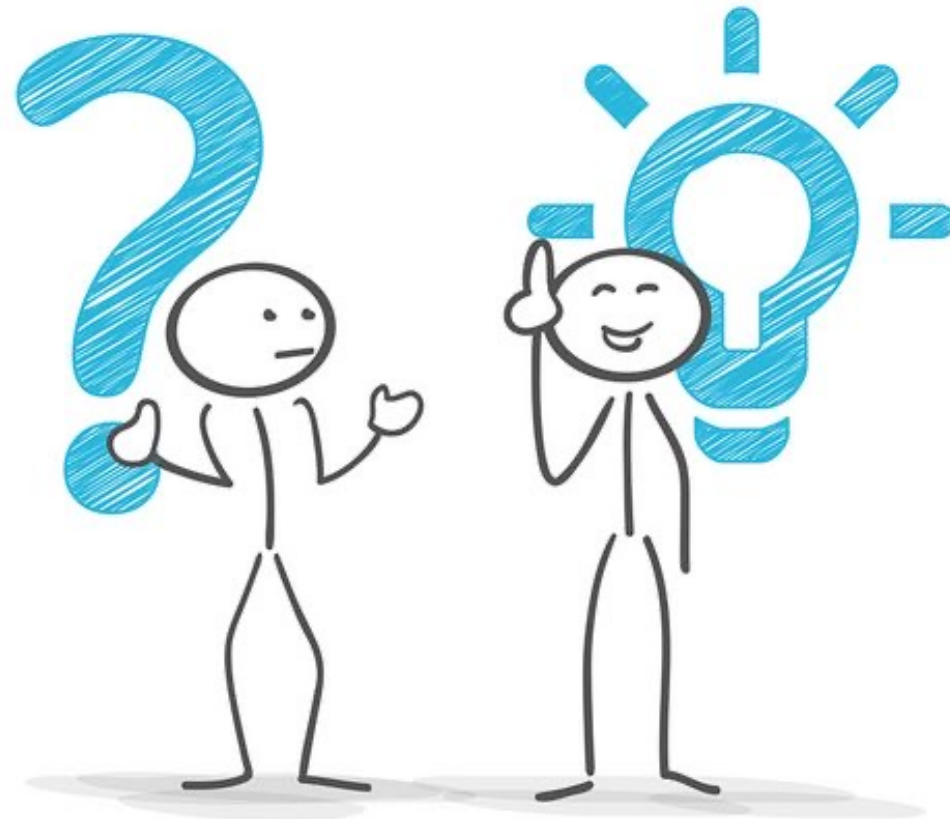
KUL
1918



ULBS
Universitatea "Lucian Blaga" din Sibiu

Discuții

**Sunt întrebări sau
comentarii?**





Erasmus+

Co-funded by the Erasmus+
Program of the European union

DEAPP
Death Education For Palliative Psychology



UNIVERSITÀ
DEGLI STUDI
DI PADOVA

UNIVERSITÄT
KLAGENFURT

אוניברסיטת חיפה
University of Haifa

FONDAZIONE
ANT
1978 ONLUS
Assistenza Nazionale Tumori

KATOLICKI
UNIWERSYTET
LUBELSKI
JANA PAWŁA II

KUL
1918



ULBS
Universitatea "Lucian Blaga" din Sibiu



Mulțumim pentru atenție !

If you have any questions please contact:

Michael Wieser: michael.wieser@aau.at

Krzysztof Ciepliński: k.cieplin@kul.pl



Co-funded by the Erasmus+
Program of the European Union

Erasmus+



Death Education For Palliative Psychology



UNIVERSITÀ
DEGLI STUDI
DI PADOVA



UNIVERSITÄT
KLAGENFURT



אוניברסיטת חיפה
University of Haifa



FONDAZIONE
ANT
1978 ONLUS
Assistenza Nazionale Tumori

KATOLICKI
UNIWERSYTET
LUBELSKI
JANA PAWŁA II



ULBS
Universitatea "Lucian Blaga" din Sibiu

References

- Abraham, A. (1972). Death and psychodrama. *Group psychotherapy and psychodrama*, 25(3), 84-92.
- Ancelin-Schützenberger, A. (1991). The drama of the seriously ill patient: Fifteen years' experience of psychodrama and cancer. In P. S. Holmes & M. Karp (Eds.), *Psychodrama: Inspiration and technique* (pp. 203-224). London: Tavistock/Routledge.
- Blatner, A. (2019) (Ed). *Action Explorations: Using Psychodramatic Methods in Non-Therapeutic Settings*. Seattle: Parralax Productions.
- Dayton, T. (2005). *The living stage: A step-by-step guide to psychodrama, sociometry, and experiential group therapy*. Dearfield Beach, FA: Health Communications. (social atom: pp. 83-98).
- Moreno, J. L. (1947). The social atom and death. *Sociometry*, 10(1), 80-84.
- Moreno, J. L. (2007). *Gruppenpsychotherapie und Psychodrama: Einleitung in die Theorie und Praxis*. Stuttgart: Georg Thieme Verlag.
- Siroka, R. W., & Schloss, G. A. (1968). The death scene in psychodrama. *Group psychotherapy*, 21(4), 202-205.
- Stadler, K. (2014). *Psychodrama*. München Basel: Ernst Reinhardt Verlag.



Co-funded by the Erasmus+
Program of the European Union

Erasmus+



Death Education For Palliative Psychology



UNIVERSITÀ
DEGLI STUDI
DI PADOVA



UNIVERSITÄT
KLAGENFURT



אוניברסיטת חיפה
University of Haifa



FONDAZIONE
ANT
1978 ONLUS
Assistenza Nazionale Tumori

KATOLICKI
UNIWERSYTET
LUBELSKI
JANA PAWŁA II



ULBS
Universitatea "Lucian Blaga" din Sibiu

Picture Sources

- https://www.google.com/search?q=Psychodrama&client=firefox-b-d&source=lnms&tbm=isch&sa=X&ved=2ahUKEwiVj6ya78HpAhX6SxUIHRjfAyEQ_AUoAnoECBMQBA&biw=1536&bih=722&dpr=1.25#imgrc=U1ktPKWLS1aRuM. Access on 20.05.2020
- https://www.google.com/search?q=Psychodrama&client=firefox-b-d&source=lnms&tbm=isch&sa=X&ved=2ahUKEwidzrSa98HpAhUO3BoKHa5yAPIQ_AUoAnoECBMQBA#imgrc=9bi4sHX5chIL6M. Access on 20.05.2020
- <https://www.cleanpng.com/png-social-network-digital-marketing-social-media-comp-6662524/>. Access on 20.05.2020
- <https://www.canstockphoto.at/markierung-kontrollieren-mann-6904254.html>. Access on 20.05.2020
- <https://www.oeagg.at/site/weiterbildung/psychodramakiju>. Access on 20.05.2020
- <https://www.de4pp.org/moodle/>. Access on 20.05.2020
- <https://www.vcd.org/themen/auto-umwelt/reale-verbrauchsmessungen/fragen-und-antworten-zum-abgasskandal/>. Access on 20.05.2020
- <https://www.alamy.com/human-hand-holding-sphere-social-connection-technologies-with-atom-on-a-white-background-mixed-media-image260736778.html>. Access on 20.05.2020
- https://www.google.at/search?q=genosozioqramm&source=lnms&tbm=isch&sa=X&ved=2ahUKEwittbHE2MzpAhWzxcQBHSYXD7cQ_AUoAXoECAsQAw&biw=1536&bih=722#imgrc=nZe3GmOXsrkCoM. Access on 24.05.2020

