



Erasmus+

Co-funded by the Erasmus+
Program of the European union



Death Education For Palliative Psychology



UNIVERSITÀ
DEGLI STUDI
DI PADOVA



UNIVERSITÄT
KLAGENFURT



אוניברסיטת חיפה
University of Haifa



FONDAZIONE
ANT
1978 ONLUS
Assistenza Nazionale Tumori

KATOLICKI
UNIwersYTET
LUBELSKI
JANA PAWŁA II



ULBS

Universitatea "Lucian Blaga" din Sibiu



PSYCHODRAMA, ATOM SPOŁECZNY I ŚMIERĆ

University of Klagenfurt, Austria
Alexandra Leitner & Michael A. Wieser

Katolicki Uniwersytet Lubelski Jana Pawła II
Krzysztof M. Ciepliński

Sierpień 2020



Erasmus+

Co-funded by the Erasmus+
Program of the European Union



Death Education For Palliative Psychology



UNIVERSITÀ
DEGLI STUDI
DI PADOVA



UNIVERSITÄT
KLAGENFURT



אוניברסיטת חיפה
University of Haifa



FONDAZIONE
ANT
1978 ONLUS
Assistenza Nazionale Tumori

KATOLICKI
UNIWERSYTET
LUBELSKI
JANA PAWŁA II



ULBS

Universitatea "Lucian Blaga" din Sibiu

Streszczenie

Prezentacja dotyczy idei śmierci społecznej wg koncepcji J. L. Moreno. Atom społeczny jest tu rozumiany jako najmniejszą jednostkę społeczną, reprezentującą osobę, z którymi mamy relacje uczuciowe przyciągania i odpychania. Relacje międzyludzkie mogą być martwe lub żywe, prawdziwe lub wymyślone, ale mają zasadnicze znaczenie dla codziennego życia klienta. Jeśli ktoś ważny emocjonalnie umiera, atomy społeczne przed i po tym fakcie będą wyglądać inaczej. Nie zawsze da się zastąpić osobę zmarłą – wraz z jej śmiercią tracimy część samych siebie. Genosocjogram wykorzystuje w tej kwestii perspektywę międzypokoleniową. Wykład zawiera: krótki przegląd historii socjometrii, prezentację koncepcji atomu społecznego wraz z przykładowym kwestionariuszem do jego pomiaru, przykłady przypadków klinicznych a także wytyczne i środki ostrożności jakie należy zastosować w przypadku klinicznego wykorzystania tej metody.



Erasmus+

Co-funded by the Erasmus+
Program of the European Union



Death Education For Palliative Psychology



UNIVERSITÀ
DEGLI STUDI
DI PADOVA



UNIVERSITÄT
KLAGENFURT



אוניברסיטת חיפה
University of Haifa



FONDAZIONE
ANT
1978 ONLUS
Assistenza Nazionale Tumori

KATOLICKI
UNIWERSYTET
LUBELSKI
JANA PAWŁA II



ULBS

Universitatea "Lucian Blaga" din Sibiu

Kompetencje

Kompetencje do uzyskania:

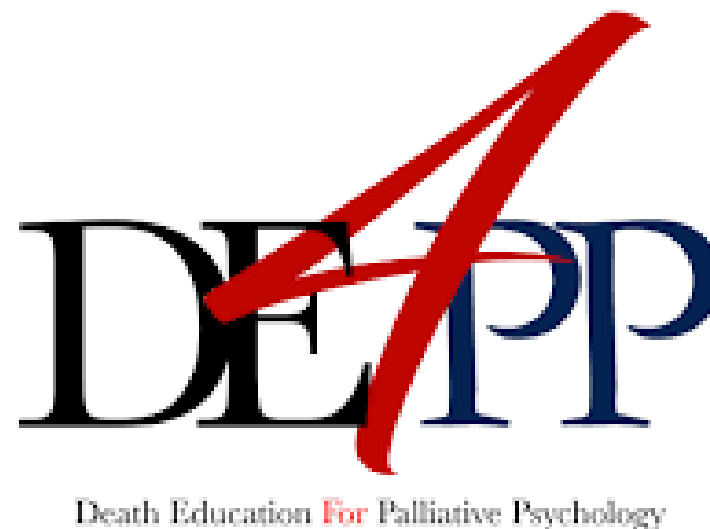
- Zdefiniuj pojęcia atomu społecznego, genosocjogramu oraz śmierci społecznej
- Objaśnij tło konceptów atomu społecznego, genosocjogramu oraz śmierci społecznej
- Zaimplementuj psychodramatyczne koncepcje atomu społecznego i genosocjogramu do praktyki
- Zbadaj i zanalizuj atom społeczny klienta, generuj pomysły na „leczenie zaburzeń atomów społecznych”



Tło:

Erasmus+ Project
"Death Education for Palliative Psychology
(DE4PP)"

„Edukacja na temat śmierci w psychologii
paliatywnej (DE4PP)"





Erasmus+

Co-funded by the Erasmus+
Program of the European union



Death Education For Palliative Psychology



UNIVERSITÀ
DEGLI STUDI
DI PADOVA



UNIVERSITÄT
KLAGENFURT



אוניברסיטת חיפה
University of Haifa



FONDAZIONE
ANT
1978 ONLUS
Assistenza Nazionale Tumori

KATOLICKI
UNIwersYTET
LUBELSKI
JANA PAWŁA II



ULBS

Universitatea "Lucian Blaga" din Sibiu

Psychodrama

- Psychodrama = działanie i jego eksploracja, proces uczenia się poprzez doświadczanie (Blatner, 2019)
- Metoda wykorzystywana w psychoterapii i poradnictwie psychologicznym, edukacji oraz badaniach społecznych
- Opracowana przez doktora Jacoba Levy Moreno (1889-1974) we Wiedniu oraz Nowym Jorku
- Jak psychodrama działa w praktyce? Kliknij w poniższy link:



<https://www.youtube.com/watch?v=OdvErKtIVUE&t=30s>



Erasmus+

Co-funded by the Erasmus+
Program of the European union



Death Education For Palliative Psychology



UNIVERSITÀ
DEGLI STUDI
DI PADOVA



UNIVERSITÄT
KLAGENFURT



אוניברסיטת חיפה
University of Haifa



FONDAZIONE
ANT
1978 ONLUS
Assistenza Nazionale Tumori

KATOLICKI
UNIWERSYTET
LUBELSKI
JANA PAWŁA II



ULBS
Universitatea "Lucian Blaga" din Sibiu

Atom Społeczny

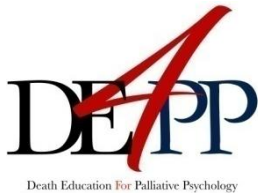
- Najmniejsza jednostka społeczna (jej reprezentacja w umyśle klienta)
- Relacje emocjonalne przyciągania i odpychania
- Relacje interpersonalne mogą być „ciepłe” lub „chłodne”, realne lub wyobrażone, są jednak znaczące w codziennym życiu klienta
- Żyjące i zmarłe osoby mogą być reprezentowane





Erasmus+

Co-funded by the Erasmus+ Program of the European union



UNIVERSITÀ DEGLI STUDI DI PADOVA



KATOLICKI UNIWERSYTET LUBELSKI JANA PAWŁA II



ULBS

Universitatea "Lucian Blaga" din Sibiu

Atom Społeczny

Krótki przegląd historii socjometrii

- u początków była „nauką” na potrzeby terapii
- rozwinęła się jako ogólna nauka dotycząca grup

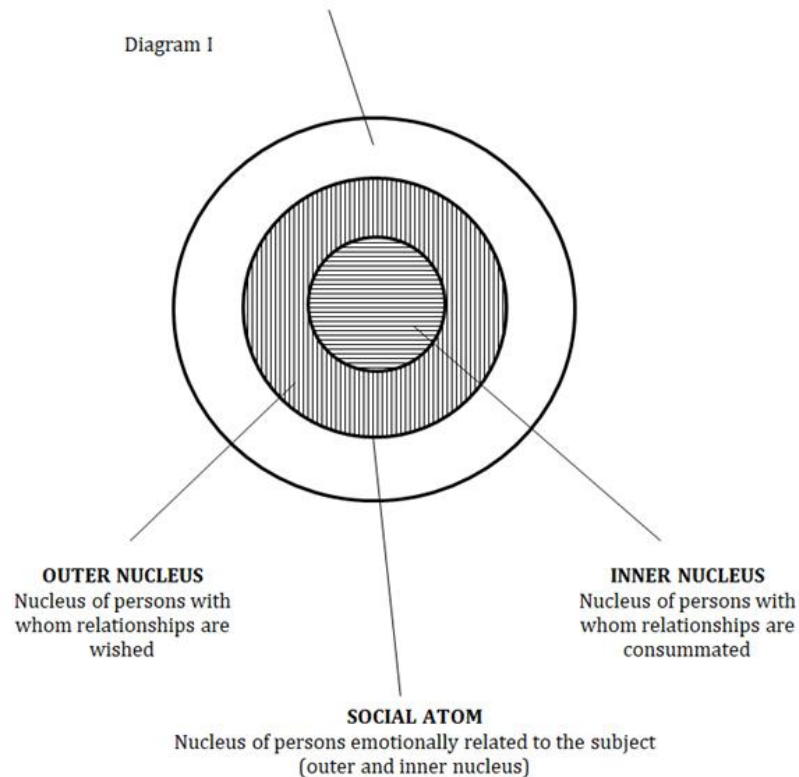
Cele:

- badanie składu grup, dobór pacjentów wymagających leczenia
- identyfikacja syndromów charakterystycznych dla grup oraz skutecznych metod leczenia grup i jednostek

(rycina zaczerpnięta z: 1936 *Sociometric Review* 1)

ACQUAINTANCE VOLUME – Acquaintances which are without emotional meaning for the subject.

Diagram I





Erasmus+

Co-funded by the Erasmus+ Program of the European union



Death Education For Palliative Psychology



UNIVERSITÀ DEGLI STUDI DI PADOVA



UNIVERSITÄT KLAGENFURT



אוניברסיטת חיפה University of Haifa



FONDAZIONE ANT 1978 ONLUS Assistenza Nazionale Tumori



KATOLICKI UNIwersYTET LUBELSKI JANA PAWŁA II



KUL 1918



ULBS Universitatea "Lucian Blaga" din Sibiu

Atom Społeczny

- Inwentarz atomu społecznego: rodzina pochodzenia, terażniejszość, projekcja przyszłości, atom rodzic-dziecko (Dayton, 2005)
- Przykłady kwestionariuszy: <http://grouptalkweb.org/scales/00SNI.htm>
- Powiązane koncepty wykorzystywane w terapii psychodramą :
 - atom zasobów społecznych
 - bezpieczne miejsce /wewnętrzni pomocnicy (Stadler, 2014, pp. 58-65).

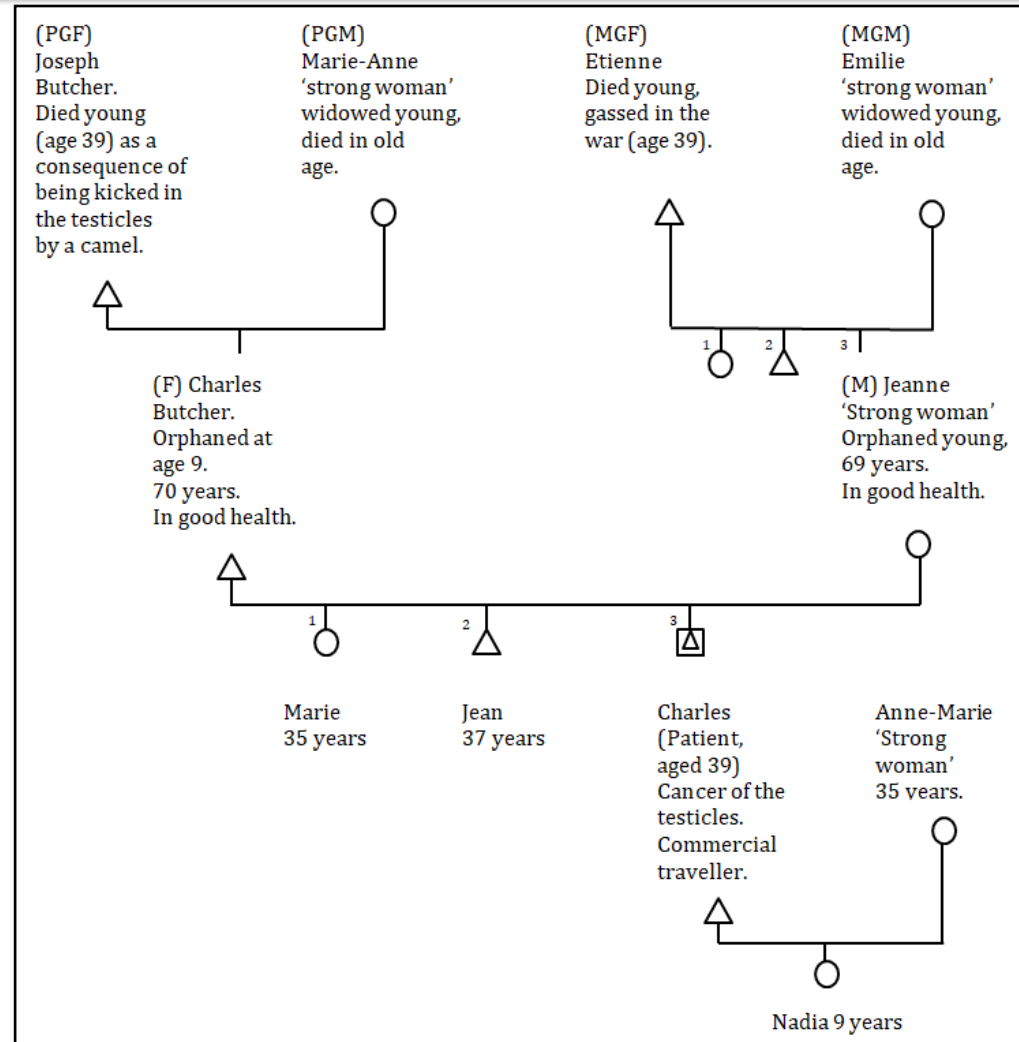
Notational System For Social Atoms

○	= female
△	= male
□	= genderless (to represent institutions, careers, large groupings, etc.)
○	= deceased female
△	= deceased male
—	= mutual attraction
-----	= mutual rejection
.....	= mutual indifference

Atom społeczny i śmierć

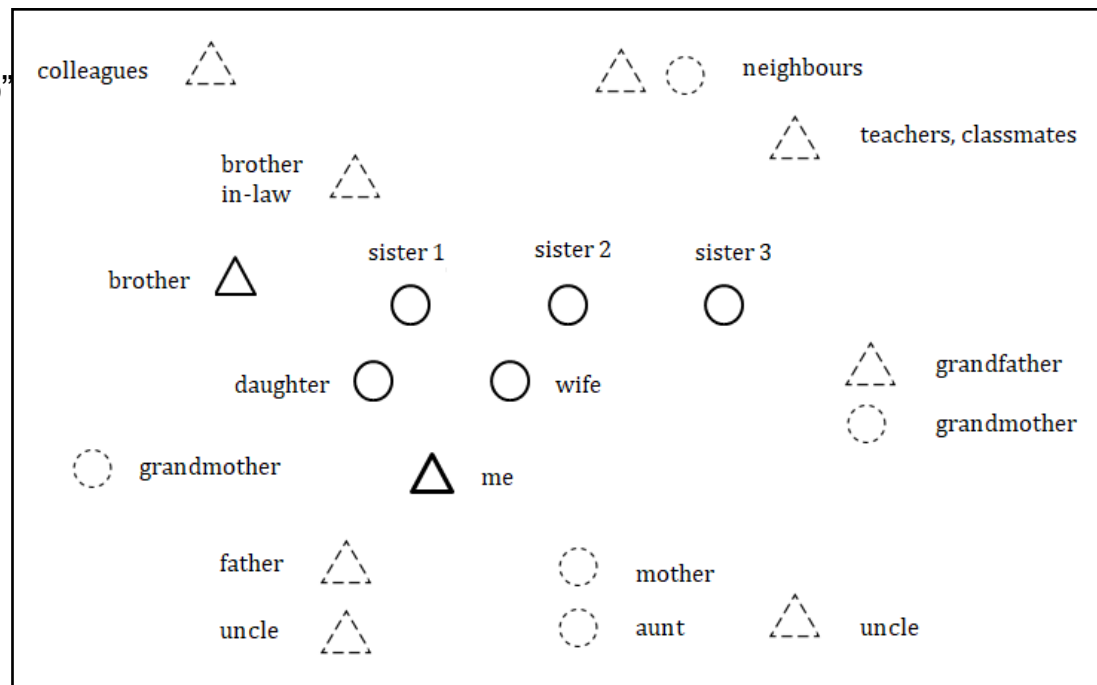
- Kiedy ktoś umiera, atom społeczny przed i po wygląda inaczej (śmierć społeczna)
- Nie zawsze można zastąpić zmarłą osobę, tracisz część siebie i potrzebujesz „katharsis śmierci” (Moreno, 1947, p. 83)
- Genosocjogram → perspektywa transgeneracyjna

(rycina Ancelin-Schützenberger,
Vouloir Guérir, 1985)



Atom Społeczny i Śmierć

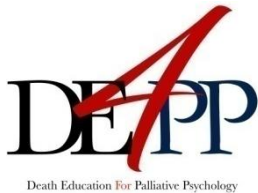
- Przykłady przypadków klinicznych:
Przynieś kwiaty do „nieistniejącego” grobu w Auschwitz, akceptując, że brat już nie żyje (Abraham, 1972, pp. 88-90); Konfrontacja; Rozprawa; Odrodzenie (Siroka & Schloss, 1968, pp. 203-205)
- Wytyczne i środki ostrożności dotyczące zastosowań klinicznych:
 - "Co chciałbyś/łabyś zmienić?"
 - Świadoma zgoda klienta





Erasmus+

Co-funded by the Erasmus+ Program of the European union



UNIVERSITÀ
DEGLI STUDI
DI PADOVA



KATOLICKI
UNIwersYTET
LUBELSKI
JANA PAWŁA II

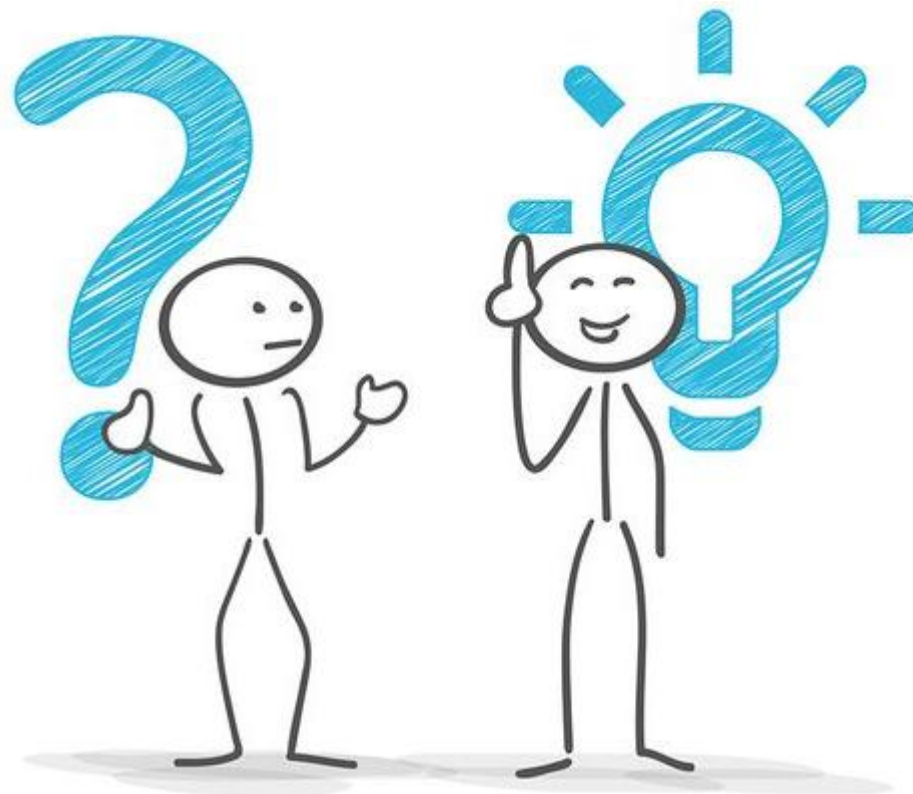


ULBS

Universitatea "Lucian Blaga" din Sibiu

Dyskusja

Pytania i komentarze





Erasmus+

Co-funded by the Erasmus+
Program of the European union

DEPP
Death Education For Palliative Psychology



UNIVERSITÀ
DEGLI STUDI
DI PADOVA

UNIVERSITÄT
KLAGENFURT

אוניברסיטת חיפה
University of Haifa

FONDAZIONE
ANT
1978 ONLUS
Assistenza Nazionale Tumori

KATOLICKI
UNIwersYTET
LUBELSKI
JANA PAWŁA II

KUL
1918



ULBS
Universitatea "Lucian Blaga" din Sibiu



Dziękuję za uwagę!

Jeśli masz pytania, skorzystaj z kontaktu e-mailowego:

Krzysztof Ciepliński: k.cieplin@kul.pl

Michael Wieser: michael.wieser@aau.at



Erasmus+

Co-funded by the Erasmus+ Program of the European Union



Death Education For Palliative Psychology



UNIVERSITÀ
DEGLI STUDI
DI PADOVA



UNIVERSITÄT
KLAGENFURT



אוניברסיטת חיפה
University of Haifa



Assistenza Nazionale Tumori

KATOLICKI
UNIWERSYTET
LUBELSKI
JANA PAWŁA II



ULBS

Universitatea "Lucian Blaga" din Sibiu

References

- Abraham, A. (1972). Death and psychodrama. *Group psychotherapy and psychodrama*, 25(3), 84-92.
- Ancelin-Schützenberger, A. (1991). The drama of the seriously ill patient: Fifteen years' experience of psychodrama and cancer. In P. S. Holmes & M. Karp (Eds.), *Psychodrama: Inspiration and technique* (pp. 203-224). London: Tavistock/Routledge.
- Blatner, A. (2019) (Ed). *Action Explorations: Using Psychodramatic Methods in Non-Therapeutic Settings*. Seattle: Parralax Productions.
- Dayton, T. (2005). *The living stage: A step-by-step guide to psychodrama, sociometry, and experiential group therapy*. Dearfield Beach, FA: Health Communications. (social atom: pp. 83-98).
- Moreno, J. L. (1947). The social atom and death. *Sociometry*, 10(1), 80-84.
- Moreno, J. L. (2007). *Gruppenpsychotherapie und Psychodrama: Einleitung in die Theorie und Praxis*. Stuttgart: Georg Thieme Verlag.
- Siroka, R. W., & Schloss, G. A. (1968). The death scene in psychodrama. *Group psychotherapy*, 21(4), 202-205.
- Stadler, K. (2014). *Psychodrama*. München Basel: Ernst Reinhardt Verlag.



Picture Sources

- https://www.google.com/search?q=Psychodrama&client=firefox-b-d&source=lnms&tbm=isch&sa=X&ved=2ahUKEwiVj6ya78HpAhX6SxUIHRjfAyEQ_AUoAnoECBMQBA&biw=1536&bih=722&dpr=1.25#imgrc=U1ktPKWLS1aRuM. Access on 20.05.2020
- https://www.google.com/search?q=Psychodrama&client=firefox-b-d&source=lnms&tbm=isch&sa=X&ved=2ahUKEwidzrSa98HpAhUO3BoKHa5yAPIQ_AUoAnoECBMQBA#imgrc=9bi4sHX5chlL6M. Access on 20.05.2020
- <https://www.cleanpng.com/png-social-network-digital-marketing-social-media-comp-6662524/>. Access on 20.05.2020
- <https://www.canstockphoto.at/markierung-kontrollieren-mann-6904254.html>. Access on 20.05.2020
- <https://www.oeagg.at/site/weiterbildung/psychodramakiju>. Access on 20.05.2020
- <https://www.de4pp.org/moodle/>. Access on 20.05.2020
- <https://www.vcd.org/themen/auto-umwelt/reale-verbrauchsmessungen/fragen-und-antworten-zum-abgasskandal/>. Access on 20.05.2020
- <https://www.alamy.com/human-hand-holding-sphere-social-connection-technologies-with-atom-on-a-white-background-mixed-media-image260736778.html>. Access on 20.05.2020
- https://www.google.at/search?q=genosozioqramm&source=lnms&tbm=isch&sa=X&ved=2ahUKEwittbHE2MzpAhWzxcQBHSYXD7cQ_AUoAXoECAsQAw&biw=1536&bih=722#imgrc=nZe3GmOXsrkCoM. Access on 24.05.2020

