



Erasmus+

Co-funded by the Erasmus+ Program of the European union



Death Education For Palliative Psychology



UNIVERSITÀ
DEGLI STUDI
DI PADOVA



UNIVERSITÄT
KLAGENFURT



אוניברסיטת חיפה
University of Haifa



FONDAZIONE
ANT
1978 ONLUS
Assistenza Nazionale Tumori



KATOLICKI
UNIWERSYTET
LUBELSKI
JANA PAWŁA II



KUL
1918



ULBS
Universitatea "Lucian Blaga" din Sibiu



Death Education For Palliative Psychology

Educație despre moarte și pierdere



UNIVERSITÀ
DEGLI STUDI
DI PADOVA

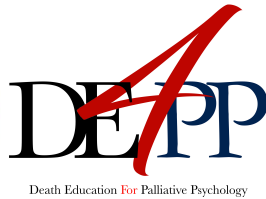
MASTER
DEATH STUDIES &
THE END OF LIFE

Professor Testoni Ines

Dr. Biancalani Gianmarco



Erasmus+
Co-funded by the Erasmus+
Program of the European union



UNIVERSITÀ
DEGLI STUDI
DI PADOVA



UNIVERSITÄT
KLAGENFURT



אוניברסיטת חיפה
University of Haifa



FONDAZIONE
ANT
1978 ONLUS
Assistenza Nazionale Tumori

KATOLICKI
UNIWERSYTET
LUBELSKI
JANA PAWŁA II



ULBS
Universitatea "Lucian Blaga" din Sibiu

Competențele care vor fi dobândite

Acest prim modul va aborda definiția și sfera educației pentru moarte, rădăcinile sale în teoria gestionării terorii; procesul de moarte și influențele socioculturale și spirituale asupra experienței unei boli grave. O parte a modulului va fi dedicată durerii anticipative, tulburării durerii prelungite și complicate.

La încheierea acestui modul, participanții vor putea să...

- Cunoască definiția educației morții și a principiilor fundamentale ale teoriei gestionării terorii
- Aibă abilitatea de a recunoaște nevoile existențiale și spirituale ale pacienților și familiilor în procesul sfârșitului vieții
- Știe cum să contextualizeze implicațiile bioetice și culturale în experiența personală a bolii
- cunoască tiparele de doliu (inclusiv durerea anticipativă și complicată)





Co-funded by the Erasmus+
Program of the European union

Erasmus+

DEAPP
Death Education For Palliative Psychology



UNIVERSITÀ
DEGLI STUDI
DI PADOVA



UNIVERSITÄT
KLAGENFURT

אוניברסיטת חיפה
University of Haifa

FONDAZIONE
ANT
1978 ONLUS
Assistenza Nazionale Tumori

KATOLICKI
UNIWERSYTET
LUBELSKI
JANA PAWŁA II

KUL
1918



ULBS
Universitatea "Lucian Blaga" din Sibiu

Probleme



Lipsa socială a unui limbaj comun pentru a vorbi
despre moarte

Cenzura morții

- Conspirația tăcerii
- Îmbătrânirea

Ajutor pentru a face față stării de durere

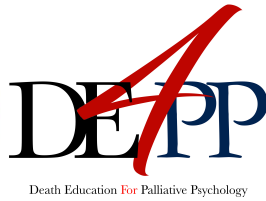


UNIVERSITÀ
DEGLI STUDI
DI PADOVA

MASTER
DEATH STUDIES &
THE END OF LIFE



Erasmus+
Co-funded by the Erasmus+
Program of the European union



UNIVERSITÀ
DEGLI STUDI
DI PADOVA



UNIVERSITÄT
KLAGENFURT



אוניברסיטת חיפה
University of Haifa



FONDAZIONE
ANT
1978 ONLUS
Assistenza Nazionale Tumori

KATOLICKI
UNIWERSYTET
LUBELSKI
JANA PAWŁA II



ULBS
Universitatea "Lucian Blaga" din Sibiu

Datorită conștientizării morții, DeEd s-a născut în Statele Unite (60'-70 ')

- Obiectiv: Gestionarea anxietății morții cu resurse cognitive

Episoade de evidență a mortalității

- Persoana trăiește sau chiar se confruntă cu tema morții sau sfârșitului vieții



Educația pentru moarte



Termenul Educație pentru moarte se referă la o multitudine de activități și experiențe educaționale care tratează tema morții

Nivele de
prevenție:

Primar: înainte de a fie nevoit să se confrunte cu
moartea

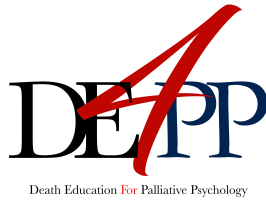
Secundar: în fața morții
(durere anticipată)

Terțiar: durerea completă și prevenirea prelungită
a durerii





Co-funded by the Erasmus+
Program of the European union



UNIVERSITÀ
DEGLI STUDI
DI PADOVA



UNIVERSITÄT
KLAGENFURT



אוניברסיטת חיפה
University of Haifa



FONDAZIONE
ANT
1978 ONLUS
Assistenza Nazionale Tumori

KATOLICKI
UNIWERSYTET
LUBELSKI
JANA PAWŁA II



ULBS
Universitatea "Lucian Blaga" din Sibiu

PREVENIRE: INSTITUTE OF MEDICINE CLASSIFICATION (Mrazek & Haggerty, 1994)

Intervenții
preventive
universale:

publicului larg sau unui întreg grup care nu a fost identificat pe baza riscului individual. Intervenția este de dorit pentru toată lumea.

EX. problema sinuciderii într-un liceu

Intervenții
preventive
selective:

la indivizi sau un subgrup al populației al căror risc iminent de a dezvolta tulburări mentale de-a lungul vieții este mai mare decât media.

EX. o clasă dintr-un liceu în care un elev s-a sinucis

Intervenții
preventive
indicate:

persoanelor cu semne sau simptome minime, dar detectabile, care prefigurează tulburarea mentală, dar care nu îndeplinesc în prezent nivelurile criteriilor DSM.

EX. Elevi de liceu care au demonstrat un comportament auto-vătămător



UNIVERSITÀ
DEGLI STUDI
DI PADOVA

MASTER
DEATH STUDIES &
THE END OF LIFE



Erasmus+
Co-funded by the Erasmus+
Program of the European union

DEAPP
Death Education For Palliative Psychology



UNIVERSITÀ
DEGLI STUDI
DI PADOVA

UNIVERSITÄT
KLAGENFURT

אוניברסיטת חיפה
University of Haifa

FONDAZIONE
ANT
1978 ONLUS
Assistenza Nazionale Tumori

KATOLICKI
UNIWERSYTET
LUBELSKI
JANA PAWŁA II

KUL
1918



ULBS
Universitatea "Lucian Blaga" din Sibiu



Persoanele implicate pot fi:

- Oameni obișnuiți (ciclul de viață obișnuit) și pacienți;
- Profesioniști din domeniul sănătății (psihologi, medici, asistenți medicali, asistenți sociali, tehnicieni de reabilitare, consilieri);
- Educatori și profesori



Terror Management Theory (Greenberg, Solomon, Pyszczynski)



Gestionarea fricii de moarte



"Tampoane" de anxietate

e.g

- Negarea decesului
- Stima
- Viziuni culturale asupra lumii



Problemă fundamentală:
Educația pentru moarte și evidența
mortalității



Co-funded by the Erasmus+
Program of the European union

Erasmus+

DEAPP
Death Education For Palliative Psychology



UNIVERSITÀ
DEGLI STUDI
DI PADOVA



UNIVERSITÄT
KLAGENFURT

אוניברסיטת חיפה
University of Haifa

FONDAZIONE
ANT
1978 ONLUS
Assistenza Nazionale Tumori

KATOLICKI
UNIWERSYTET
LUBELSKI
JANA PAWŁA II

KUL
1918



ULBS
Universitatea "Lucian Blaga" din Sibiu

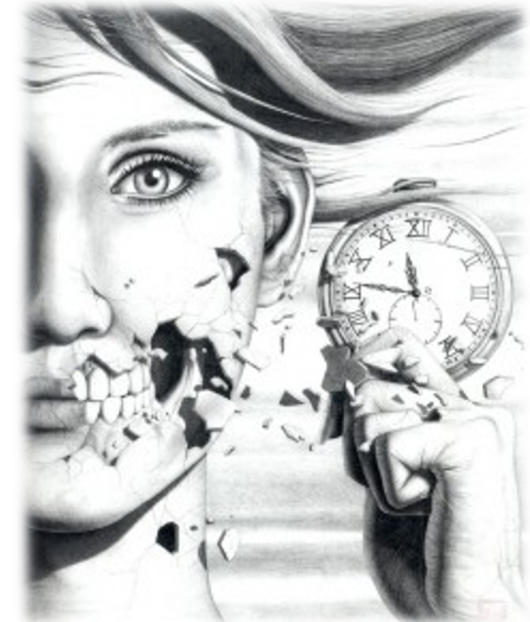
Protecția tampon de anxietate împotriva mementourilor evidente ale mortalității este asigurată datorită a două mecanisme defensive:



- În primul rând, cu mecanisme defensive proximale: eforturi axate pe negarea sau evitarea problemei morții



- În al doilea rând, cu mecanisme defensive distale: eforturi de a continua să credem într-o viziune culturală asupra lumii și să dobândim stima de sine





Erasmus+
Co-funded by the Erasmus+
Program of the European union

DEAPP
Death Education For Palliative Psychology



UNIVERSITÀ
DEGLI STUDI
DI PADOVA



UNIVERSITÄT
KLAGENFURT

אוניברסיטת חיפה
University of Haifa

FONDAZIONE
ANT
1978 ONLUS
Assistenza Nazionale Tumori

KATOLICKI
UNIWERSYTET
LUBELSKI
JANA PAWŁA II

KUL
1918



ULBS
Universitatea "Lucian Blaga" din Sibiu

- ❑ *Viziunea globală a culturii contribuie la gestionarea anxietății existențiale, oferind persoanei posibilitatea de a se simți parte a unui univers care capătă sens prin credințe despre realitatea împărtășită de comunitatea căreia îi aparține.*
- ❑ *Stima de sine, în acest context specific, este concepută ca percepția de a fi un membru valoros al comunității căreia îi aparține.*
- ❑ S-a constatat că stima de sine ridicată reduce efectele de evidență a mortalității precum și a mecanismelor defensive a viziunii culturale asupra lumii.

Aceste studii demonstrează funcția generală de tampon de anxietate al stimei de sine, precum și rolul specific al stimei de sine ridicate, care suprimă grijile legate de moarte.

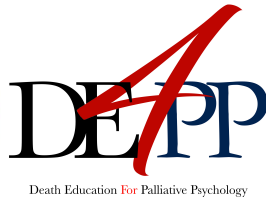


UNIVERSITÀ
DEGLI STUDI
DI PADOVA

MASTER
DEATH STUDIES &
THE END OF LIFE



Co-funded by the Erasmus+
Program of the European union



UNIVERSITÀ
DEGLI STUDI
DI PADOVA



KATOLICKI
UNIWERSYTET
LUBELSKI
JANA PAWŁA II



Universitatea "Lucian Blaga" din Sibiu

Importanța domeniului existențial și spiritual

- ❑ A trăi cu o boală avansată afectează sensul și scopul pacientului, determinând eventual pierderea credinței și criza existențială care înrăutățește starea pacientului, influențând modul în care un pacient reacționează la tratamente și modificându-și calitatea de viață percepută.
- ❑ În timp ce explorăm dimensiunea spirituală a unui pacient, este fundamental să menținem o atitudine deschisă și flexibilă fără a forța persoana să vorbească despre aceasta evitând presupuneri arbitrare referitoare la propria spiritualitate sau religiozitate și explorând nevoile spirituale chiar și ale acelor pacienți care sunt atei sau nu foarte religioși

Spiritualitate

Nevoia unei persoane de a găsi un sens în viață, o necesitate înnăscută legată de sentimentele de conectare cu o ființă superioară, de sine, de alții sau de natură.



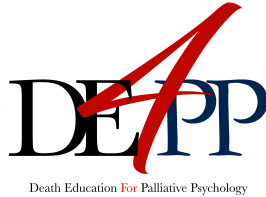
Religie

Un mod specific de a exprima și de a trăi spiritualitatea cuiva, printr-un set tipic de credințe și reguli împărtășite cu alți membri ai aceleiași confesiuni.





Erasmus+
Co-funded by the Erasmus+
Program of the European union



UNIVERSITÀ
DEGLI STUDI
DI PADOVA



UNIVERSITÄT
KLAGENFURT



אוניברסיטת חיפה
University of Haifa



FONDAZIONE
ANT
1978 ONLUS
Assistenza Nazionale Tumori

KATOLICKI
UNIWERSYTET
LUBELSKI
JANA PAWŁA II

KUL
1918



ULBS
Universitatea "Lucian Blaga" din Sibiu

Implicații bioetice

Îngrijirea paliativă, astfel este definită de Organizația Mondială a Sănătății (OMS), este:

“o abordare care îmbunătățește calitatea vieții pacienților și a familiei lor care se confruntă cu problemele asociate bolilor care pun viața în pericol, prin prevenirea și ameliorarea suferinței, prin identificarea timpurie și evaluarea și tratamentul impecabil al durerii și a altor probleme, fizice, psihosociale și spirituale”

Îngrijirea paliativă definită de **Centrul de Îngrijire Paliativă Avansată**, este:

- asistența medicală specializată pentru persoanele cu boli grave, axată pe ușurarea simptomelor pacienților, durerii și stresului, indiferent de diagnostic
- **îmbunătățirea calității vieții atât pentru pacient, cât și pentru familie**
- furnizată de o echipă de specialiști care lucrează cu ceilalți medici ai unui pacient, pentru a oferi un nivel suplimentar de sprijin și care poate fi furnizată împreună cu un tratament curativ





Erasmus+
Co-funded by the Erasmus+
Program of the European union

DEAPP
Death Education For Palliative Psychology



UNIVERSITÀ
DEGLI STUDI
DI PADOVA



UNIVERSITÄT
KLAGENFURT

אוניברסיטת חיפה
University of Haifa

FONDAZIONE
ANT
1978 ONLUS
Assistenza Nazionale Tumori

KATOLICKI
UNIWERSYTET
LUBELSKI
JANA PAWŁA II

KUL
1918



ULBS
Universitatea "Lucian Blaga" din Sibiu

Procesul de doliu

Un proces psihologic care rezultă din pierderea unei persoane semnificative, adesea caracterizat prin prezența unei stări impunătoare de suferință intimă

- Cenzura morții în societatea contemporană poate exacerba consecințe ca conspirația tăcerii

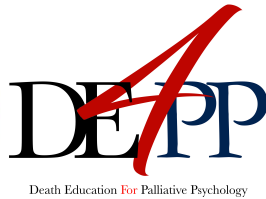


- Durerea complicată se caracterizează prin durere acută care durează mai mult de 24 de luni, provocând afectarea funcționării zilnice și suferință persistentă





Co-funded by the Erasmus+
Program of the European union



UNIVERSITÀ
DEGLI STUDI
DI PADOVA



UNIVERSITÄT
KLAGENFURT



אוניברסיטת חיפה
University of Haifa



FONDAZIONE
ANT
1978 ONLUS
Assistenza Nazionale Tumori

KATOLICKI
UNIWERSYTET
LUBELSKI
JANA PAWŁA II



ULBS
Universitatea "Lucian Blaga" din Sibiu

Doliu anticipativ

O stare psihologică generată de conștientizarea iminentei morți
care produce în general un comportament neautentic față de persoana iubită care a primit
diagnosticul nepotrivit din cauza lipsei sociale a unui limbaj comun pentru a vorbi despre moarte

Modelul Six-R al lui Therese Rando (2000)
pentru doliu anticipativ:

- **Recunoaște** pierderea;
- **Reacționează** la separare;
- **Rememorează și reexperimentează decedatul și relația;**
- **Renunță** la vechile atașamente față de decedat și față de vechea lume probabilă;
- **Reajustează-te** pentru a te deplasa în mod nou în lumea nouă fără a uita de cea veche;
- **Reinvestește;**





Erasmus+
Co-funded by the Erasmus+
Program of the European union

DEPP
Death Education For Palliative Psychology



UNIVERSITÀ
DEGLI STUDI
DI PADOVA



UNIVERSITÄT
KLAGENFURT

אוניברסיטת חיפה
University of Haifa

FONDAZIONE
ANT
1978 ONLUS
Assistenza Nazionale Tumori

KATOLICKI
UNIWERSYTET
LUBELSKI
JANA PAWŁA II

KUL
1918



ULBS
Universitatea "Lucian Blaga" din Sibiu

Obiective fundamentale



Maturizarea:

- o idee adultă/avansată despre moarte (încetarea activităților biologice, ireversibilitate, universalitate, cauzalitate, reprezentare la persoana întâi)
- strategii de coping pozitive în ceea ce privește evidențierea mortalității
- conștientizarea emoțională și reziliența
- compasiune și empatie



Referințe bibliografice

Fonseca, L. M., & Testoni, I. (2011). The Emergence of Thanatology and Current Practice in Death Education. *OMEGA-Journal of Death and Dying*, 64(2), 157-169. doi: 10.2190/OM.64.2.d

Greenberg, J., Simon, L., Pyszczynski, T., Solomon, S., & Chatel, D. (1992). Terror management and tolerance: Does mortality salience always intensify negative reactions to others who threaten one's worldview? *Journal of Personality and Social Psychology*, 63, 212–220.

Testoni, I. (2015). *L'ultima nascita. Psicologia del morire e death education*, Torino: Bollati Boringhieri.